



**Puebla**  
Contigo y con rumbo  
Gobierno Municipal

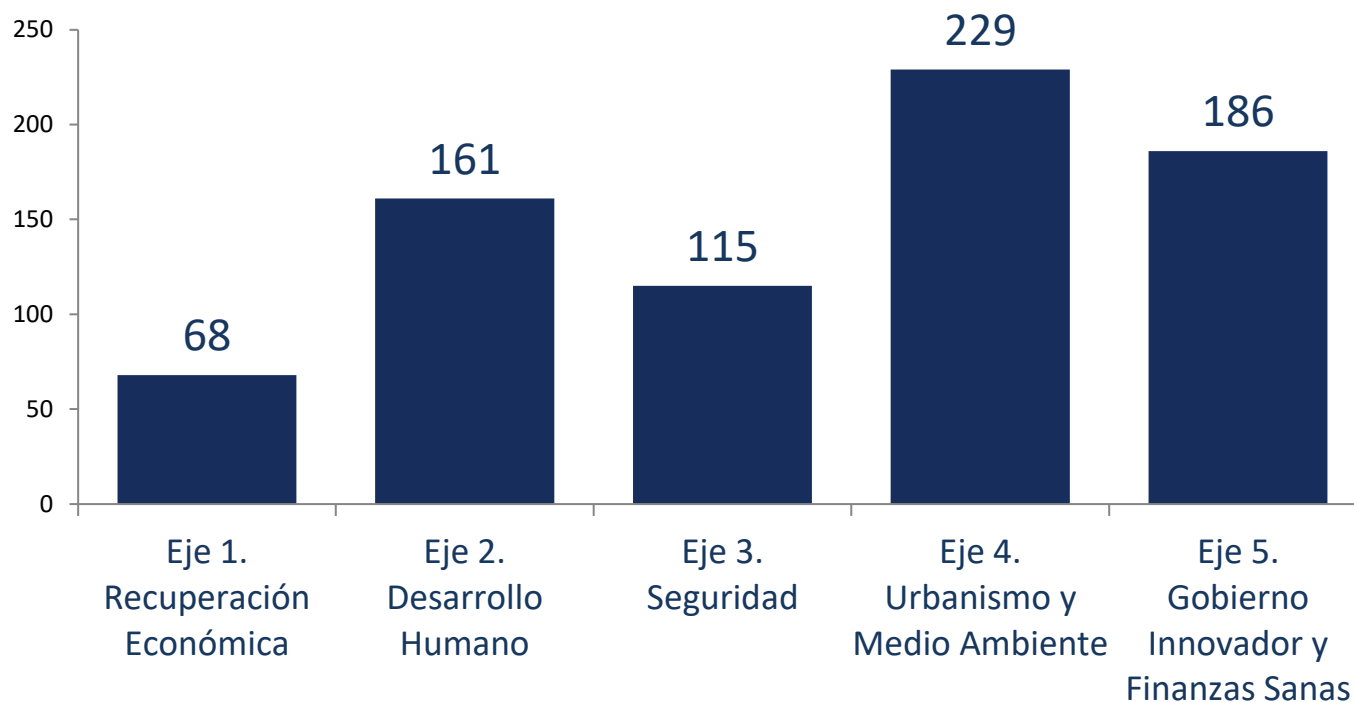
**IMPLAN**  
Instituto Municipal de Planeación Puebla

# **Atención a las Líneas de Acción del Plan Municipal de Desarrollo 2021-2024 en 2022 y 2023**

**Departamento de Programación**

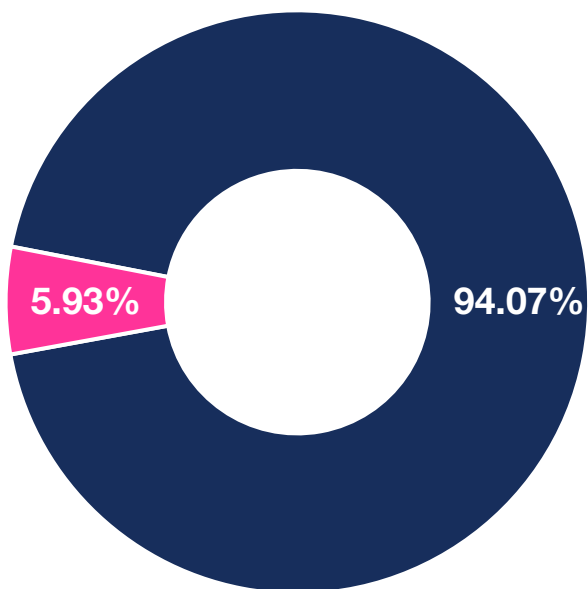
**Marzo 2023**

## Total Líneas de Acción que integran los Ejes rectores del PMD 2021-2024



**759 Líneas de Acción**

## Líneas de Acción del PMD 2021-2024 atendidas con PP's 2022 y 2023 y por atender

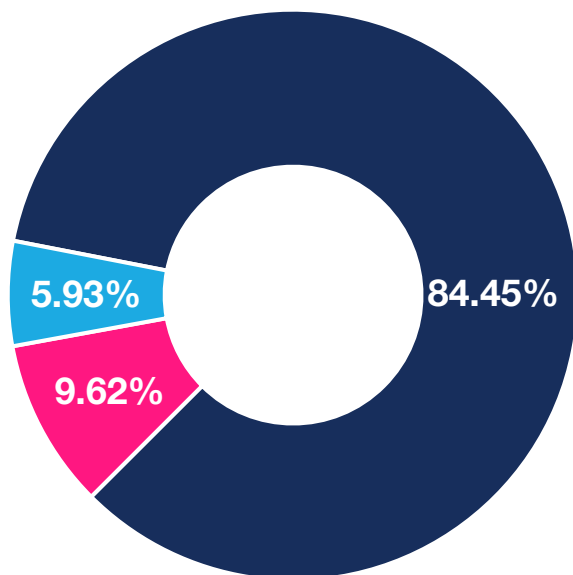


714  
LA's atendidas con PP's  
2022 y 2023

45  
LA's por atender

**759 Líneas de Acción**

## Líneas de Acción del PMD 2021-2024 atendidas con PP's 2022 y 2023



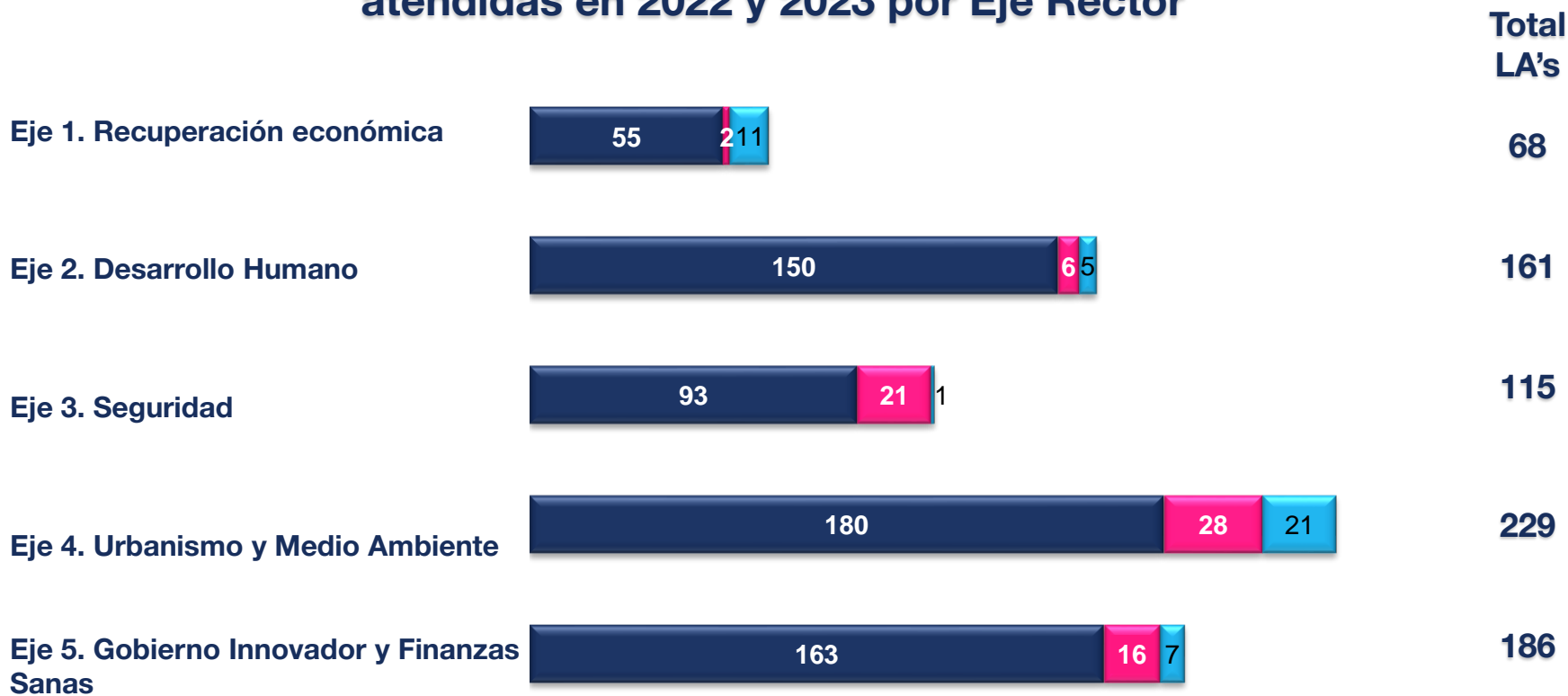
641  
LA's atendidas con PP's  
2022

73  
LA's atendidas con PP's  
2023

45  
LA's por atender

**759 Líneas de Acción**

## Líneas de Acción del PMD 2021-2024 vs. Líneas de Acción atendidas en 2022 y 2023 por Eje Rector



**759 Líneas de Acción**

2022

2023

Por atender

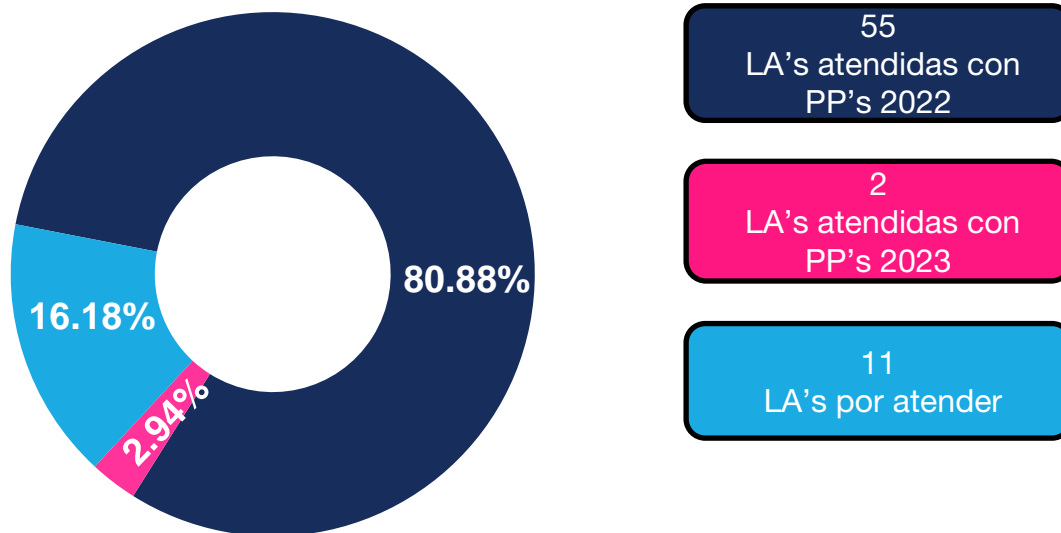
## Líneas de Acción del PMD 2021-2024 atendidas con PP's 2022 y 2023 por Eje

EJE	Total Líneas de Acción PMD 2021-2024	Atendidas 2022	Atendidas 2023	Por atender	% atendidas	% por atender
Eje 1. Recuperación Económica	68	55	2	11	83.82	16.18
Eje 2. Desarrollo Humano	161	150	6	5	96.89	3.11
Eje 3. Seguridad	115	93	21	1	99.13	0.87
Eje 4. Urbanismo y Medio Ambiente	229	180	28	21	90.83	9.17
Eje 5. Gobierno Innovador y Finanzas Sanas	186	163	16	7	96.24	3.76
<b>Total Líneas de Acción</b>	<b>759</b>	<b>641</b>	<b>73</b>	<b>45</b>	<b>94.07%</b>	<b>5.93%</b>

**Porcentaje de atención 94.07%**

## Eje 1. Recuperación económica

### Líneas de Acción del PMD atendidas con PP's 2022 y 2023

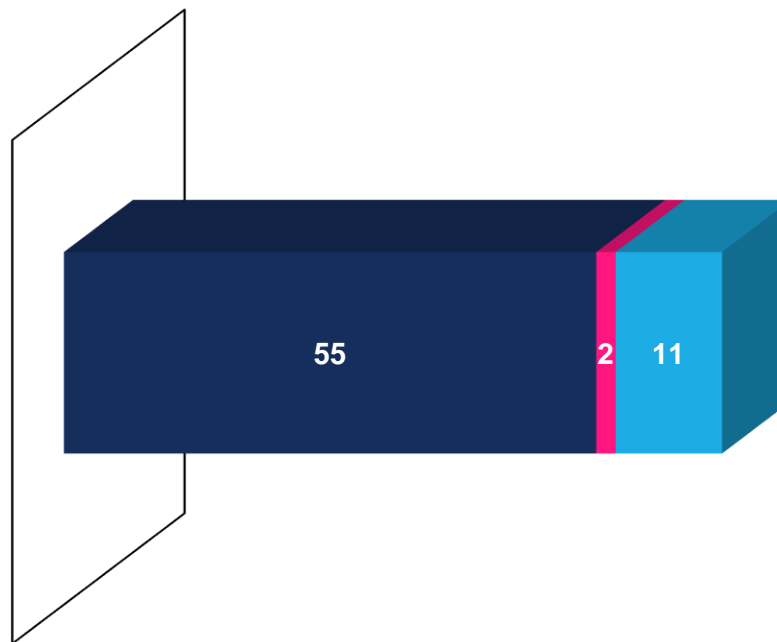


**Total 68 Líneas de Acción**

## Eje 1. Recuperación económica

### Líneas de Acción del PMD atendidas por Programa

Prog. 01 - Recuperación y reactivación económica en sectores productivos e industrias estratégicas del municipio



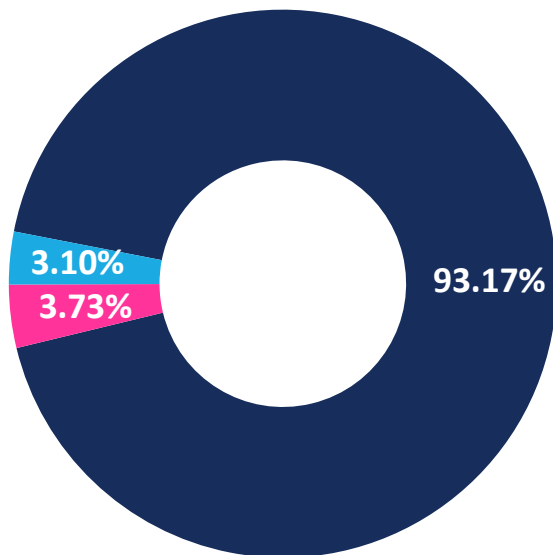
■ LA's atendidas 2022 ■ LA's atendidas 2023 ■ LA's por atender

**Total 68 Líneas de Acción**



## Eje 2. Desarrollo Humano

### Líneas de Acción del PMD atendidas con PP's 2022 y 2023



150  
LA's atendidas con  
PP's 2022

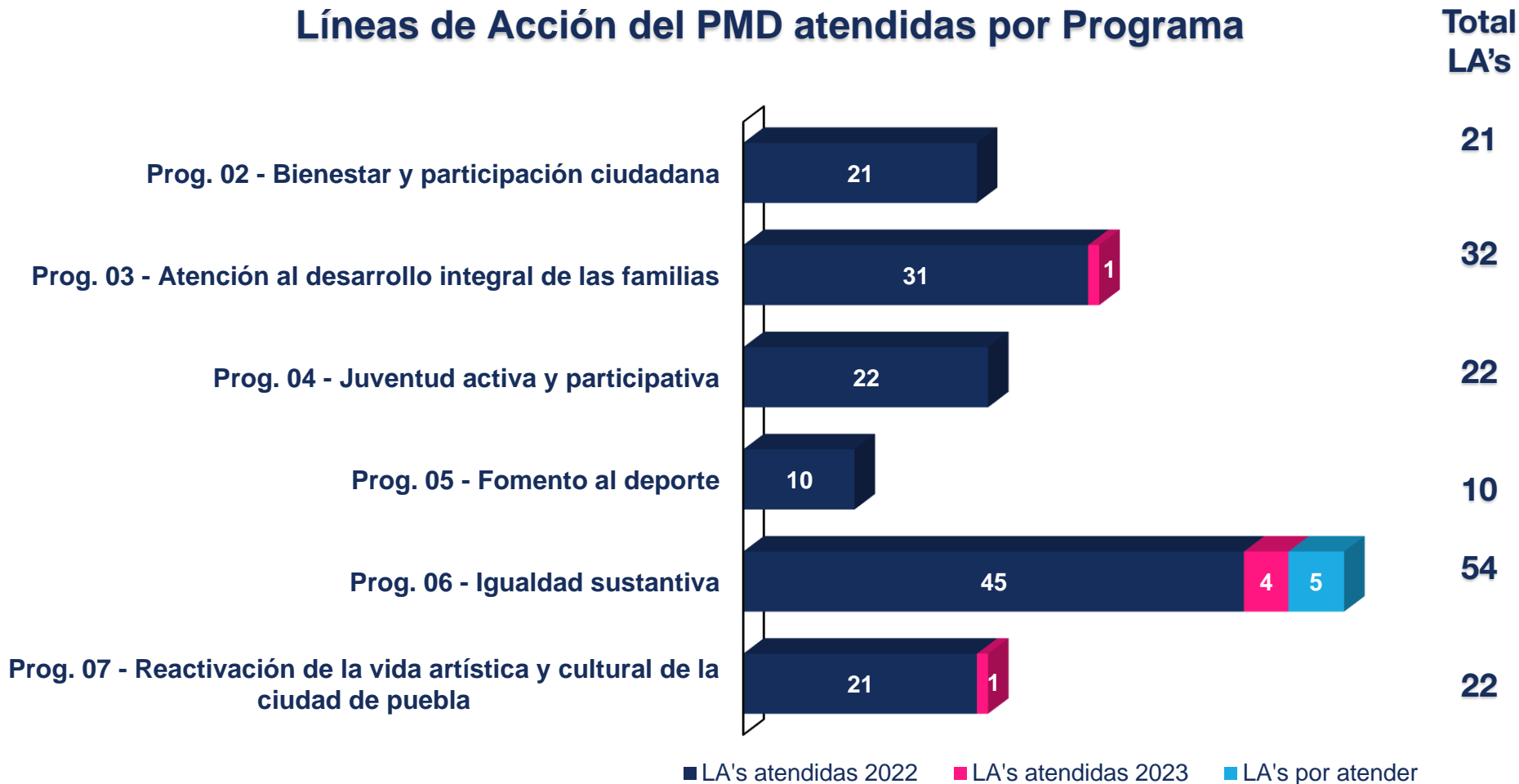
6  
LA's atendidas con  
PP's 2023

5  
LA por atender

**Total 161 Líneas de Acción**

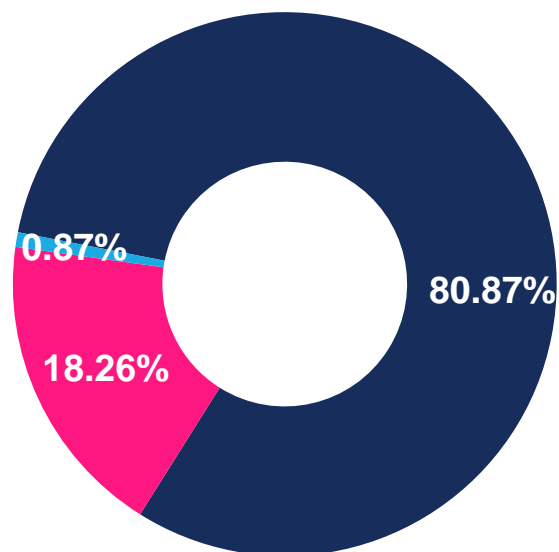
## Eje 2. Desarrollo Humano

### Líneas de Acción del PMD atendidas por Programa



## Eje 3. Seguridad

### Líneas de Acción del PMD atendidas con PP's 2022 y 2023



93  
LA's atendidas con  
PP's 2022

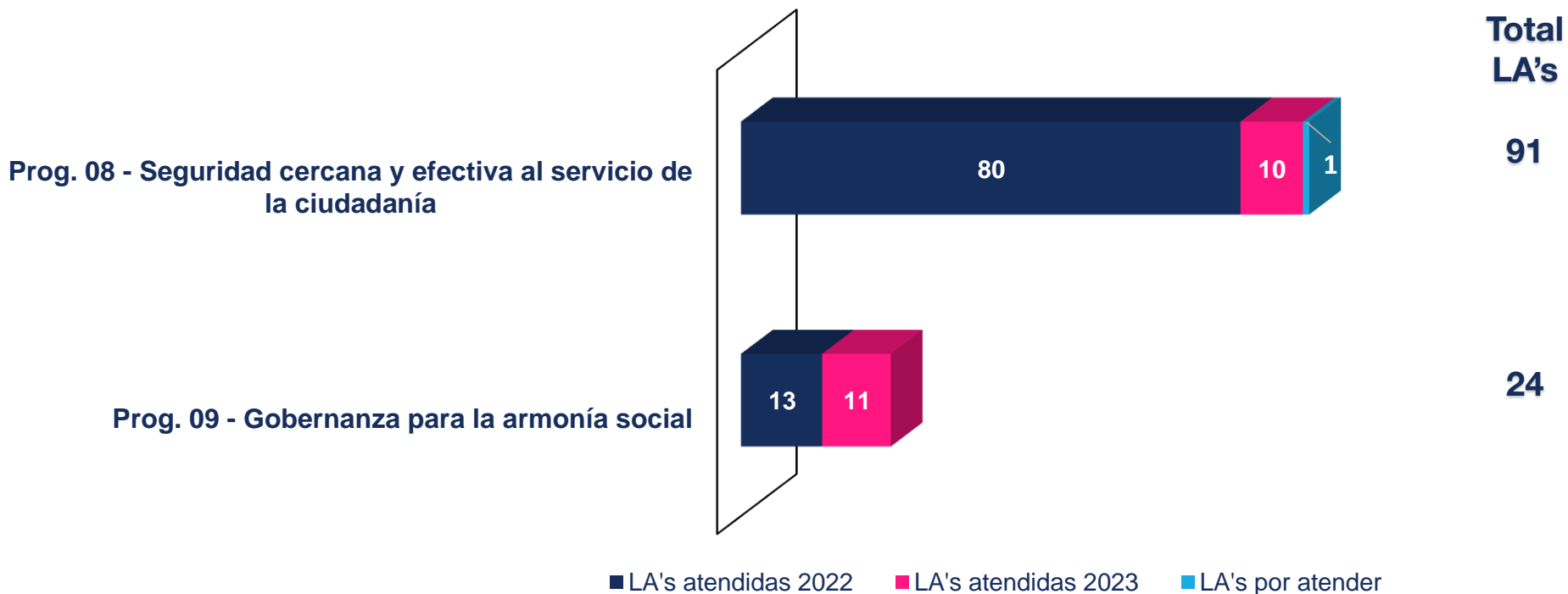
21  
LA's atendidas con  
PP's 2023

1  
LA por atender

**Total 115 Líneas de Acción**

## Eje 3. Seguridad

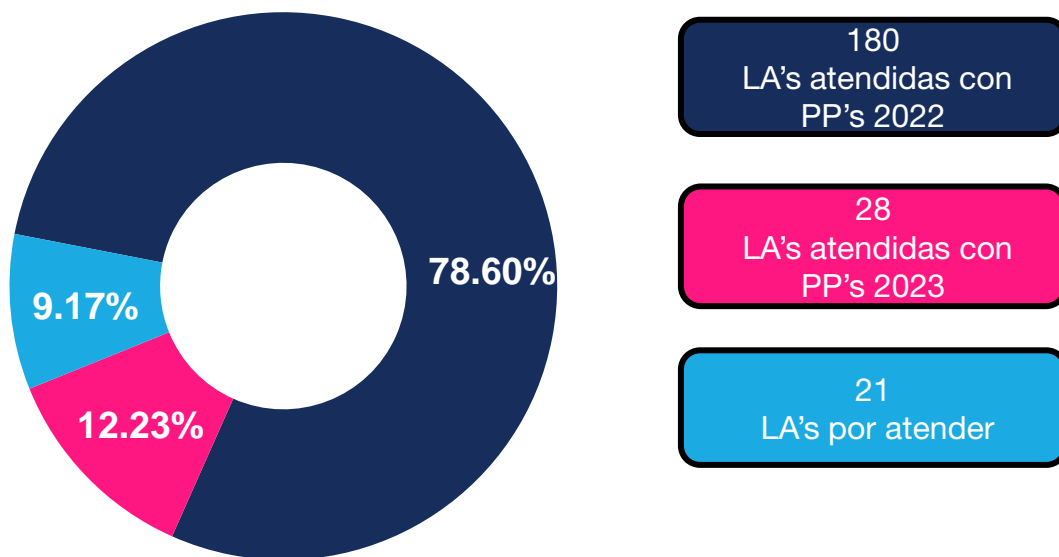
### Líneas de Acción del PMD atendidas por Programa



**Total 115 Líneas de Acción**

## Eje 4. Urbanismo y Medio Ambiente

### Líneas de Acción del PMD atendidas con PP's 2022 y 2023



**Total 229 Líneas de Acción**

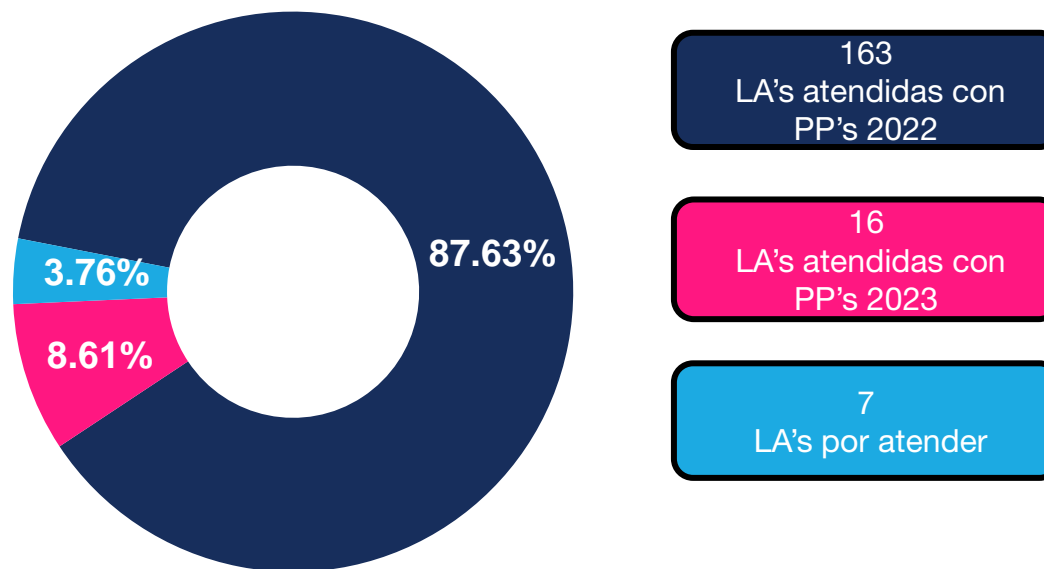
## Eje 4. Urbanismo y Medio Ambiente

### Líneas de Acción del PMD atendidas por Programa



## Eje 5. Gobierno Innovador y Finanzas Sanas

### Líneas de Acción del PMD atendidas con PP's 2022 y 2023

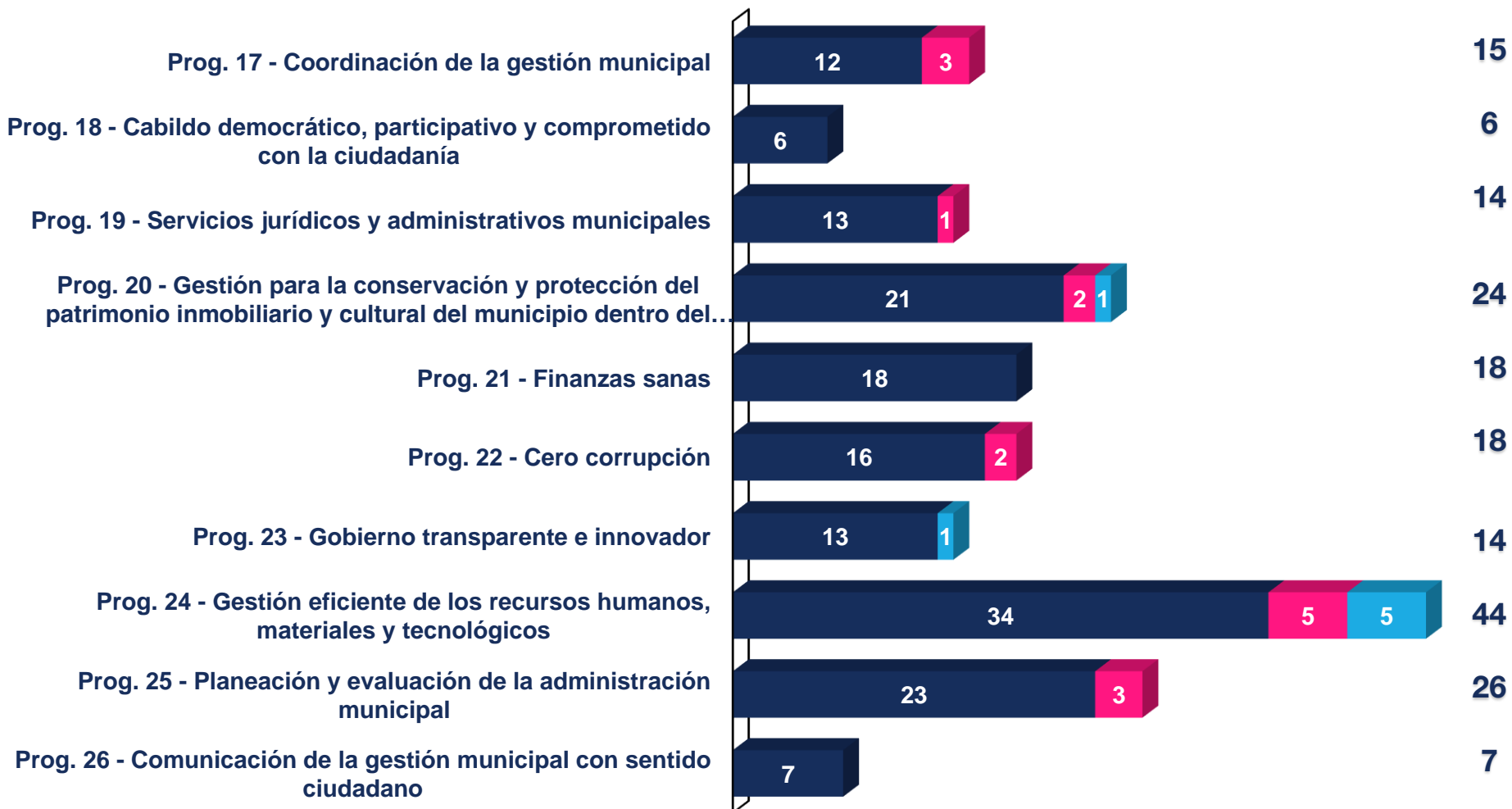


**Total 186 Líneas de Acción**

## Eje 5. Gobierno Innovador y Finanzas Sanas

### Líneas de Acción del PMD atendidas por Programa

Total  
LA's



■ LA's atendidas 2022 ■ LA's atendidas 2023 ■ LA's por atender