

H. AYUNTAMIENTO DE PUEBLA

EJERCICIO: 2019

“Fondo de Infraestructura Social Municipal y de las Demarcaciones Territoriales del Distrito Federal (FISMDF) 2019”


Aprobación


MARCELA IBARRA MATEOS
Secretaria de Desarrollo Social

Aprobación


JOSÉ ISRAEL ROMÁN ROMANO
Secretario de Infraestructura y
Servicios Públicos

Aprobación


GERARDO RÍOS BERMÚDEZ
Coordinador General
Instituto Municipal de Planeación

“Los elementos presentados corresponden al Fondo de Infraestructura Social Municipal y de las Demarcaciones Territoriales del Distrito Federal (FISMDF) 2019 y se encuentran en congruencia con el Plan Municipal de Desarrollo 2018-2021”.

H. AYUNTAMIENTO DE PUEBLA

EJERCICIO: 2019

“Fondo de Infraestructura Social Municipal y de las demarcaciones territoriales del Distrito Federal (FISMDF) 2019”

Programa 1 del PMD: Secretaría de Desarrollo Social	
Componentes	Unidad responsable
LA 1, LA 3, LA 6, LA 7, LA 8, LA 9 y LA 14 Programa de inclusión social, implementado	Dirección de Política Social

Nota.- LA es igual a Línea de Acción del Plan Municipal de Desarrollo.

Aprobación



MARCELA IBARRA MATEOS
Secretaría de Desarrollo Social

“Los elementos presentados corresponden al Fondo de Infraestructura Social Municipal y de las Demarcaciones Territoriales del Distrito Federal (FISMDF) 2019 y se encuentran en congruencia con el Plan Municipal de Desarrollo 2018-2021”.

H. AYUNTAMIENTO DE PUEBLA

EJERCICIO: 2019

“Fondo de Infraestructura Social Municipal y de las demarcaciones territoriales del Distrito Federal (FISMDF) 2019”

Programa 8 del PMD, Secretaría de Infraestructura y Servicios Públicos	
Componentes	Unidad responsable
LA 1, LA 2, LA 3, LA 4, LA 5, LA 18 y LA 19 Infraestructura básica que contribuya a disminuir las carencias sociales (en materia de rehabilitación y/o construcción y/o mantenimiento de espacios públicos y/o obras hidrosanitarias y/o de electrificación y/o educativas y/o de salud y/o de nutrición), implementada	Dirección de Obras Públicas
LA 16 Obras de infraestructura vial (mantenimiento a vialidades, puentes y banquetas existentes y/o construcción de nuevas vialidades con pavimento y/o concreto hidráulico), ejecutadas	Dirección de Obras Públicas

Nota.- LA es igual a Línea de Acción del Plan Municipal de Desarrollo.

Aprobación



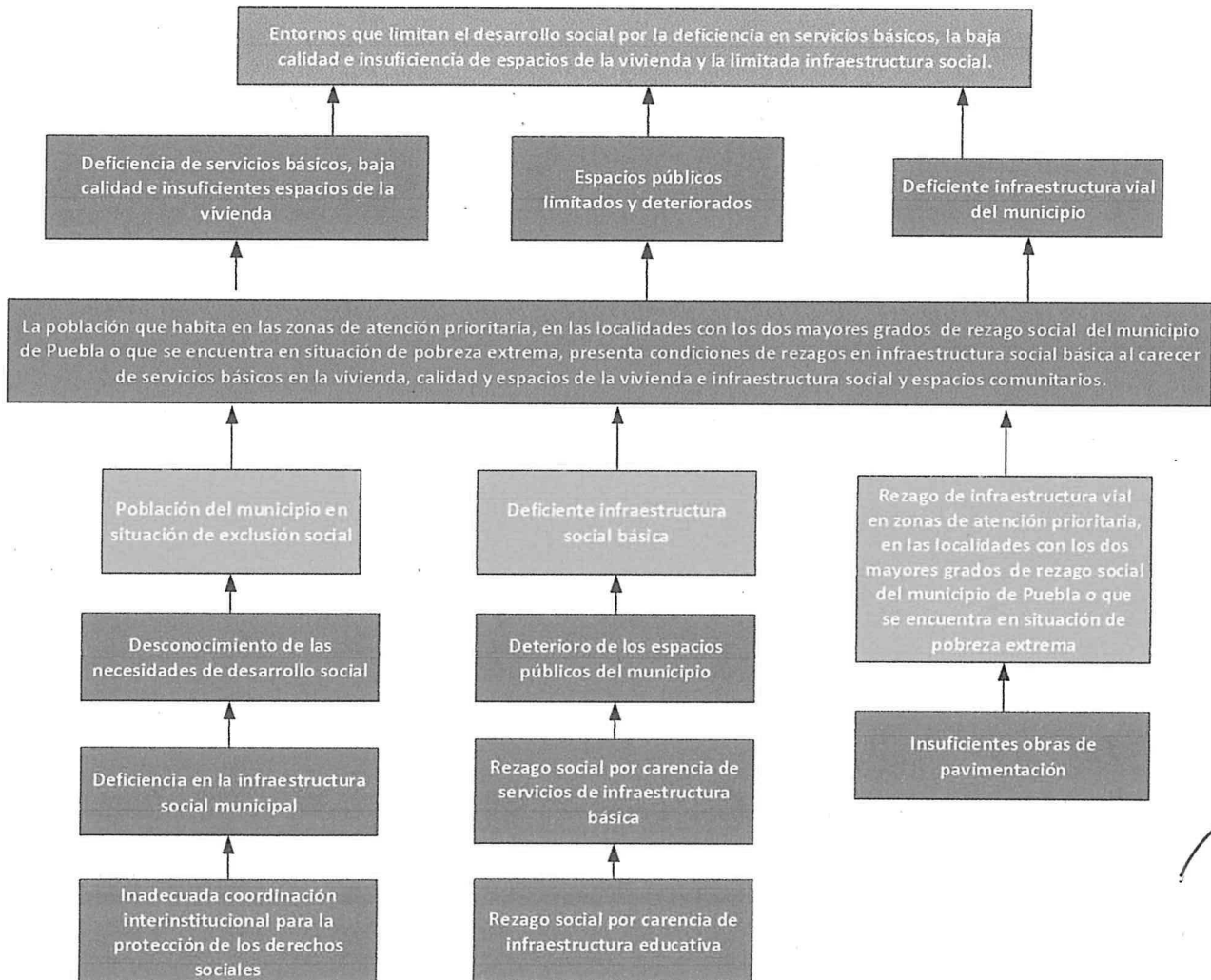
JOSÉ ISRAEL ROMÁN ROMANO
Secretario de Infraestructura y
Servicios Públicos

“Los elementos presentados corresponden al Fondo de Infraestructura Social Municipal y de las Demarcaciones Territoriales del Distrito Federal (FISMDF) 2019 y se encuentran en congruencia con el Plan Municipal de Desarrollo 2018-2021”.

H. AYUNTAMIENTO DE PUEBLA

ÁRBOL DE PROBLEMAS

Fondo de Infraestructura Social Municipal y de las demarcaciones territoriales del Distrito Federal (FISMDF) 2019.

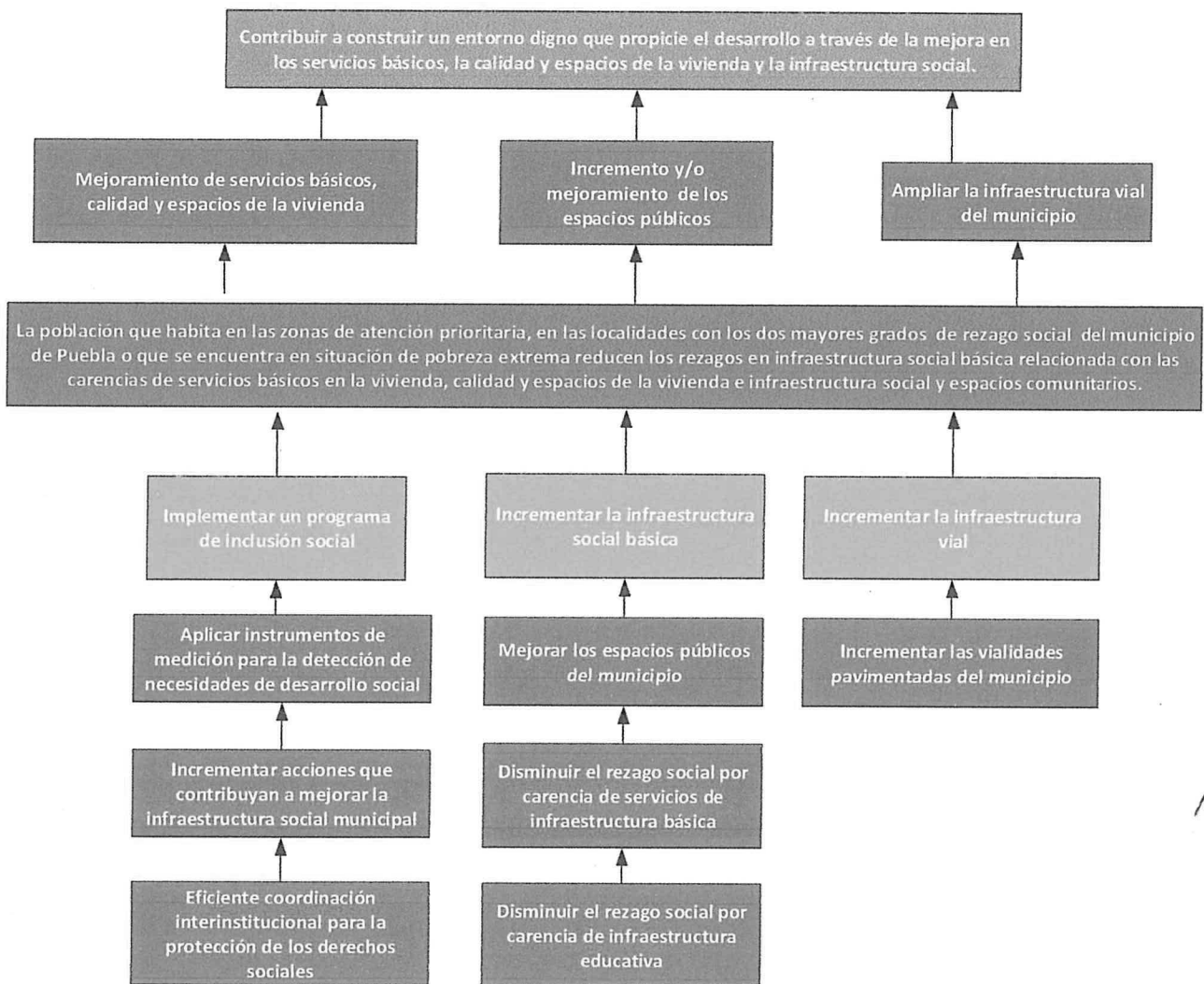


"Los elementos presentados corresponden al Fondo de Infraestructura Social Municipal y de las Demarcaciones Territoriales del Distrito Federal (FISMDF) 2019 y se encuentran en congruencia con el Plan Municipal de Desarrollo 2018-2021".

H. AYUNTAMIENTO DE PUEBLA

ÁRBOL DE OBJETIVOS

Fondo de Infraestructura Social Municipal y de las demarcaciones territoriales del Distrito Federal (FISMDF) 2019.



"Los elementos presentados corresponden al Fondo de Infraestructura Social Municipal y de las Demarcaciones Territoriales del Distrito Federal (FISMDF) 2019 y se encuentran en congruencia con el Plan Municipal de Desarrollo 2018-2021".